

Projet de parc éolien en mer au large de Dunkerque et son raccordement électrique

Soirée Emploi CUD-EEDK

12 décembre 2022 - Dunkerque



Les deux maîtres d'ouvrage du projet

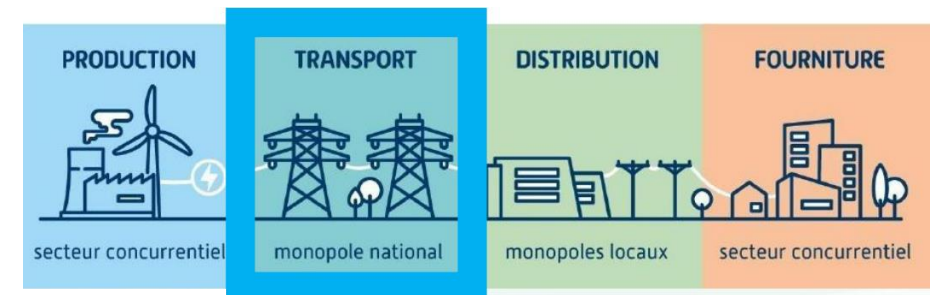


Eoliennes en Mer de Dunkerque (EMD) est en charge du parc éolien en mer au large de Dunkerque

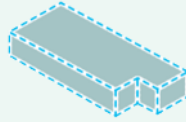


Le réseau
de transport
d'électricité

RTE (Réseau de Transport d'Electricité) raccorde au réseau électrique le parc éolien de la mer vers la terre



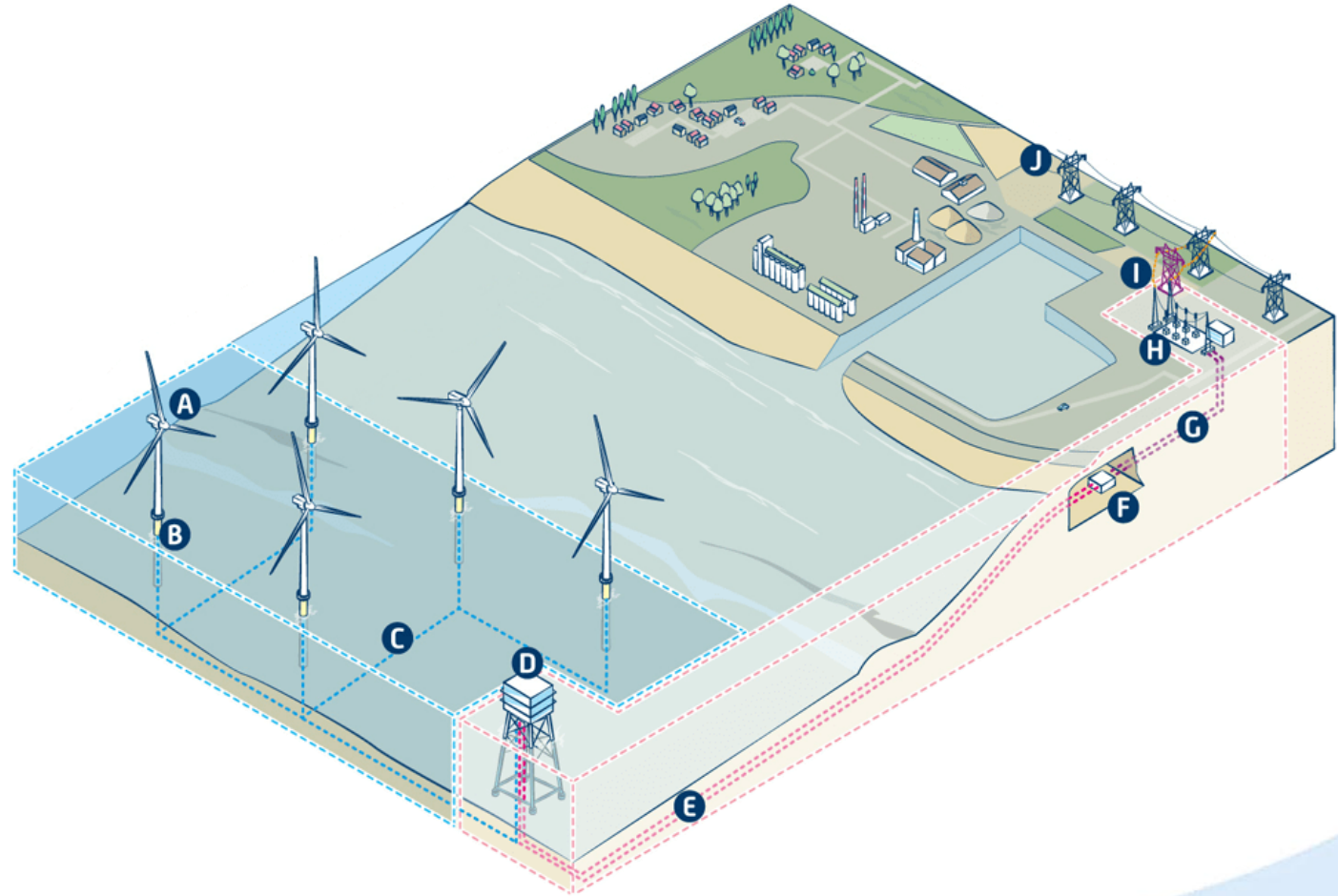
Les ouvrages composant le projet



- A** Éoliennes en mer (46 maximum)
- B** Fondations monopieux
- C** Câbles inter-éoliennes sous-marins



- D** Poste électrique en mer
- Double liaison électrique sous-marine et souterraine
- E** Câbles sous-marins
 - F** Point d'atterrage
 - G** Câbles souterrains
 - H** Poste électrique terrestres en zone industrialo-portuaire
 - I** Nouvelle ligne électrique vers le réseau
 - J** Réseau électrique existant



Les chiffres clés



+ de 11,4 km
des communes
balnéaires



46 éoliennes
au maximum



Environ 24 km
de liaison électrique pour
le raccordement



**Environ 1,4 milliard
d'euros**
Coût total estimé
(parc + raccordement)

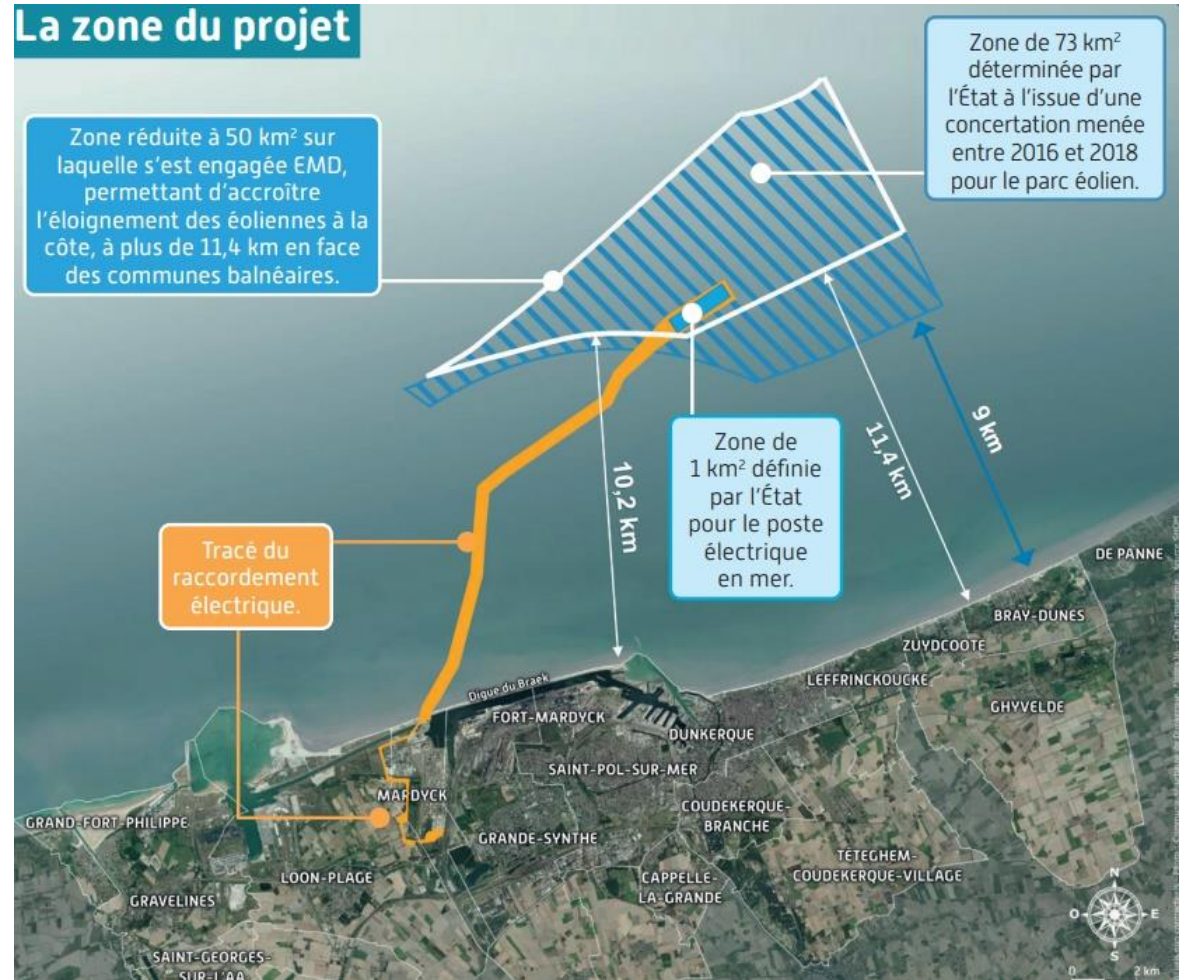


**Près d'1 millions
d'habitants**
alimentés en électricité
renouvelable

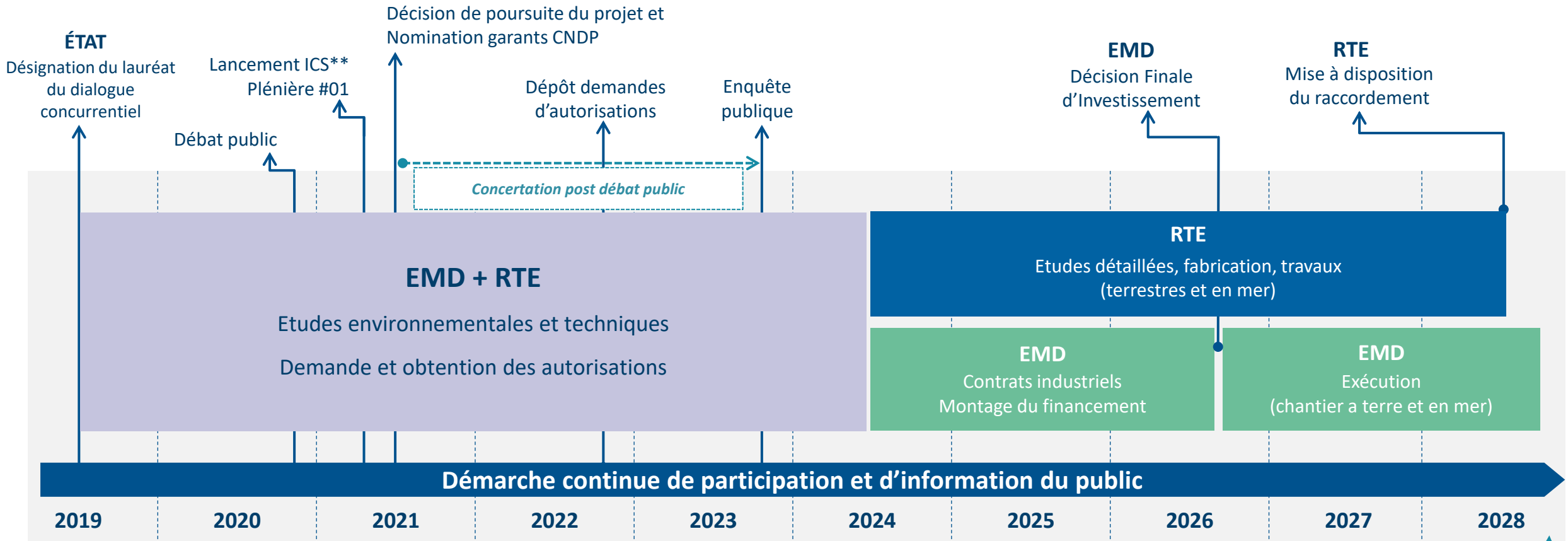


2028
Mise en service prévue

La zone du projet



Le calendrier prévisionnel

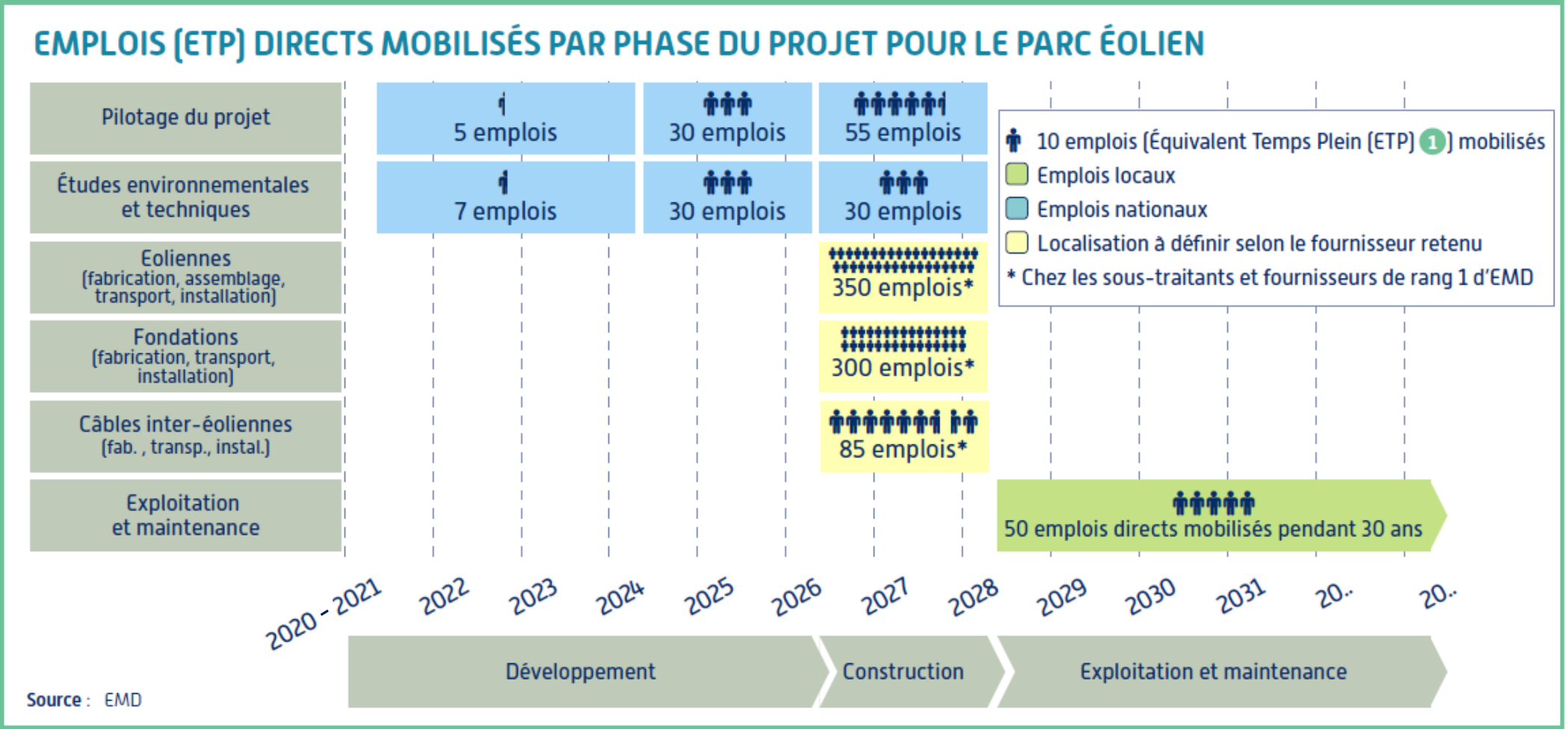


Calendrier hors aléas

** ICS = instance de concertation et de suivi

**Mise en service
30 ans d'exploitation**

Les emplois mobilisés par EMD pour chaque phase du projet



Les engagements pris par EMD dans le cadre de sa réponse à l'appel d'offres de l'État

Prises de commandes auprès des PME / PMI

Au moins 6 % du coût de construction (de l'ordre de 60 à 70 millions d'euros au total), s'agissant des études et des travaux jusqu'à la mise en service du parc éolien ;

Au moins 3 % du coût d'exploitation (de l'ordre de 1 million d'euros par an), s'agissant des prestations d'entretien, de maintenance et d'exploitation à compter de la mise en service du parc éolien.

Des mesures d'insertion pour les personnes éloignées de l'emploi

Engagement de **confier 5 % du total d'heures travaillées** sur l'ensemble du projet à **des personnes éloignées de l'emploi ou en apprentissage, soit près de 300 000 heures.**

Au sein des **équipes d'EMD**, de ses **fournisseurs et sous-traitants** (via une clause d'insertion introduite dans l'ensemble des contrats passés par EMD), avec l'appui des **structures locales d'insertion.**

Exemples d'activités et d'emplois : travaux d'aménagements portuaires, manœuvre de chantier, manutention, prestations de communication, accueil dans les espaces d'information, prestations de restauration et événementielles, gardiennage/sécurité, agents d'entretien, etc.

Projet de parc éolien en mer au large de Dunkerque et son raccordement électrique

