

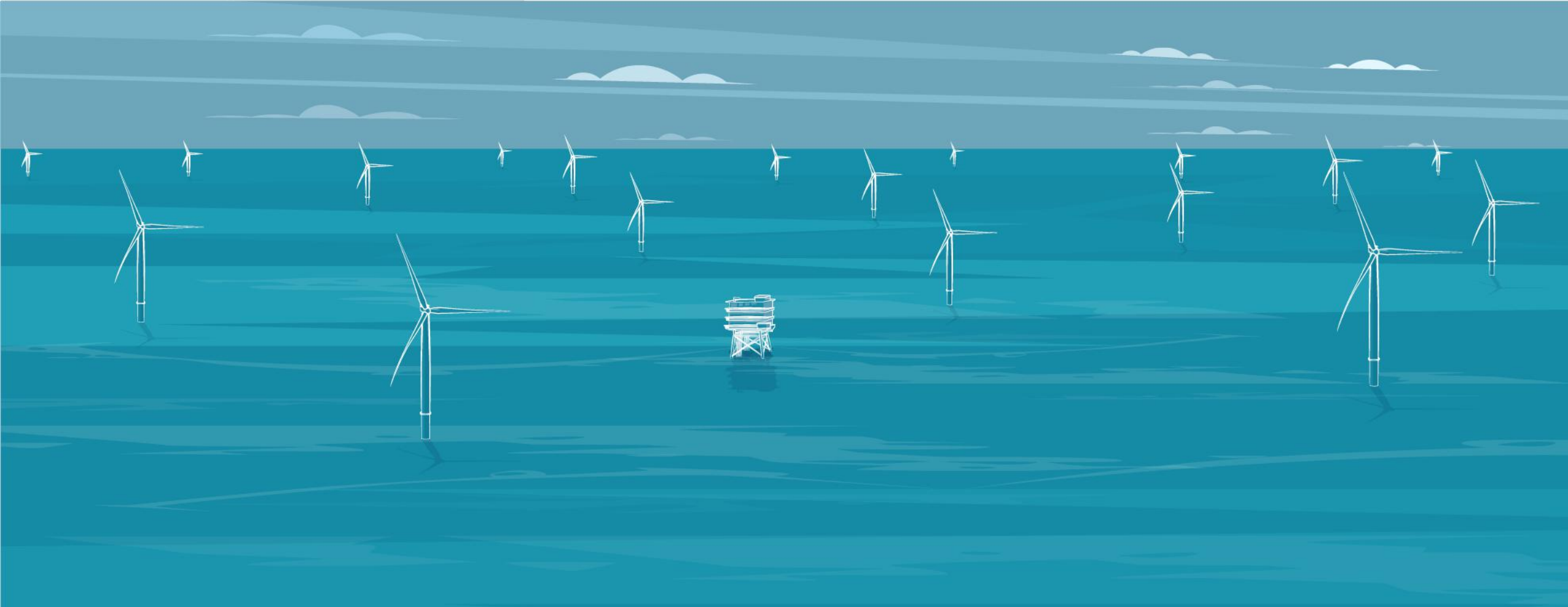
# Projet de parc éolien en mer au large de Dunkerque

**Webinaire entreprises EMD**

**Focus Sourcing - Achats**

*25 Janvier 2022 de 17h00 à 18h00*

*Merci de patienter quelques instants, le  
webinaire va bientôt démarrer*



1

# LE MOT D'INTRODUCTION

*Xavier Arnould - Directeur de Projet EMD*

# Déroulé du webinaire Entreprises EMD

## Thème : Sourcing - Achats

*Mardi 25 Janvier 2022 17h-18h*

Horaire	Objet	Intervenant
17h00 -17h05	Mot d'accueil direction de projet EMD	X. Arnould – Directeur de Projet EMD
17h05 -17h10	Modalités et déroulé du Webinaire	E. Masson – Référent CCI Business ENR
17h10 -17h15	Allotissement, planning, <b>sourcing local</b>	L. Smagghe – Resp. Relations Industrielles EDF R
17h15-17h30	<b>Achats éolien offshore EDF R / EMD</b>	Y. Yurdusev – Resp. Achats éolien offshore EDF R Y. Uri – Resp. Achats EMR France
17h30-17h40	Démarche et <b>AMI CCI Business ENR</b>	L. Smagghe / E. Masson
17h40-17h45	Exemple de Biotope	A. Govaere – Directeur Nord-Ouest Biotope
17h45-17h55	A venir 2022 / Questions-Réponses	E. Masson – Référent CCI Business ENR
17h55-18h00	Mot de conclusion	L. Mazouni - CUD



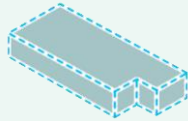
# 2

## Allotissement, planning, sourcing local

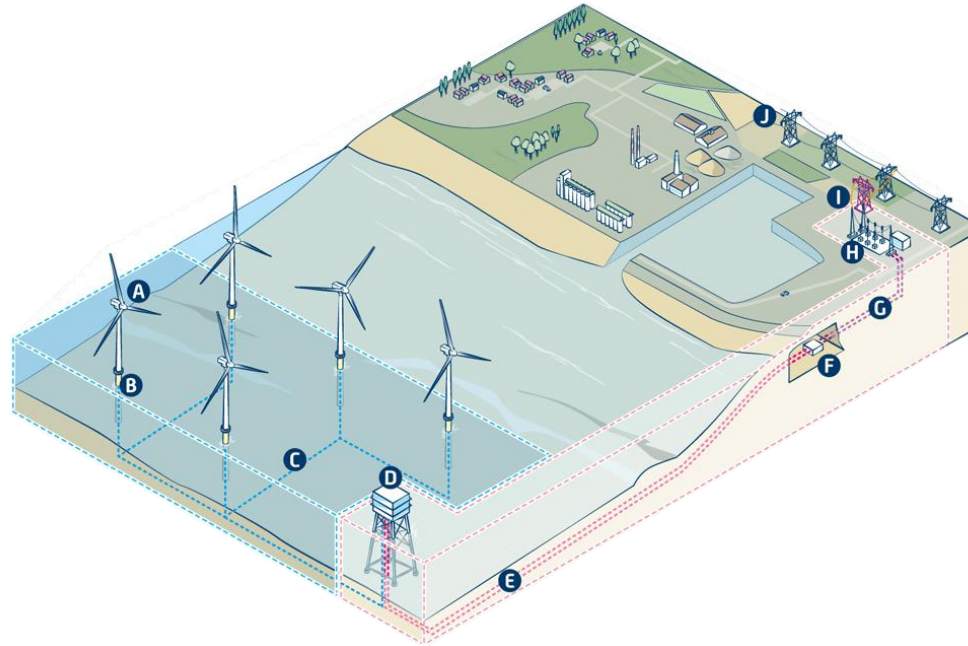
*Laurent SMAGGHE*

*Responsable Relations Industrielles EMR EDF Renouvelables*

# Allotissement et Planning du projet

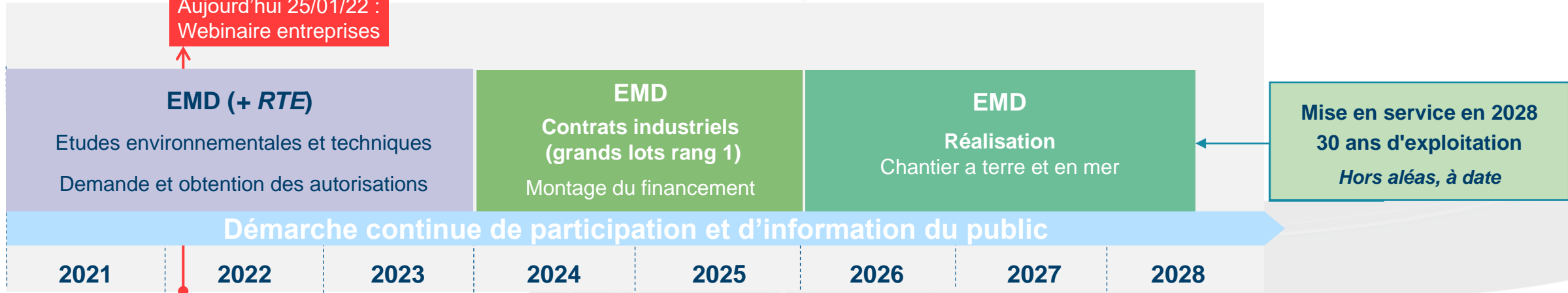


- A** Éoliennes en mer
- B** Fondations monopieux
- C** Câbles inter-éoliennes sous-marins



**D à J**  
Ouvrages du raccordement électrique du parc éolien incluant un poste électrique en mer

Aujourd'hui 25/01/22 :  
Webinaire entreprises



# INTERET DE LA DEMARCHE DE SOURCING / PREREFERENCEMENT

Sourcing local / identification  
(Mission CCI HDF)

## ACHATS EDF R / EMD

- Achats éolien offshore groupe
- Achats direction EMR France

AMI CCI Business ENR

Mise en contact  
commercial amont /B2B

GRANDS ACTEURS DE MARCHE  
(Projets France entière dès aujourd'hui)

- Turbiniers
- Fondations
- Câbles inté-éoliennes
- (pm RTE – sous-stations – raccordement)

Achats pour sociétés de  
projets éolien en mer

Exemples

Etudes  
Support à la construction  
Base de construction /  
maintenance

Direction  
Industrie

Enviro

Support  
construction

O&M  
Etc...

Vendor's lists  
Demandes rangs 1

Grands contrats  
lots principaux

Lauréats des grands  
AO lancés en 2024\*

PARTENAIRES DE RANG 1 CONSTRUCTION  
(désignés en 2024-2025\* pour EMD)

pm phase O&M à partir de 2028\*

\* Dates prévisionnelles hors aléas



# 3

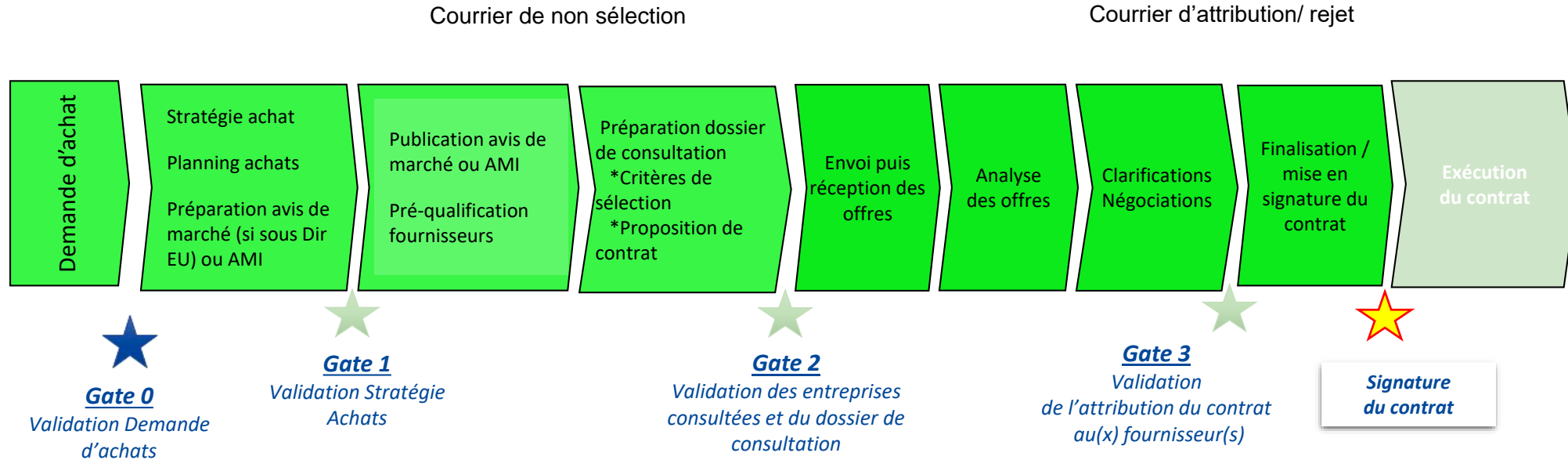
## Achats éolien offshore EDF R. / EMD

*Yasmine YURDUSEV - Responsable Achats Eoliens Offshore EDF R.*

*Yannick URI - Responsable Achats EMR France*

# PROCESSUS ACHATS EDF Renouvelables

Process modulé en fonction de la taille (e.g < 100 keuros) et du caractère critique ou non du marché (stratégie d'achats)



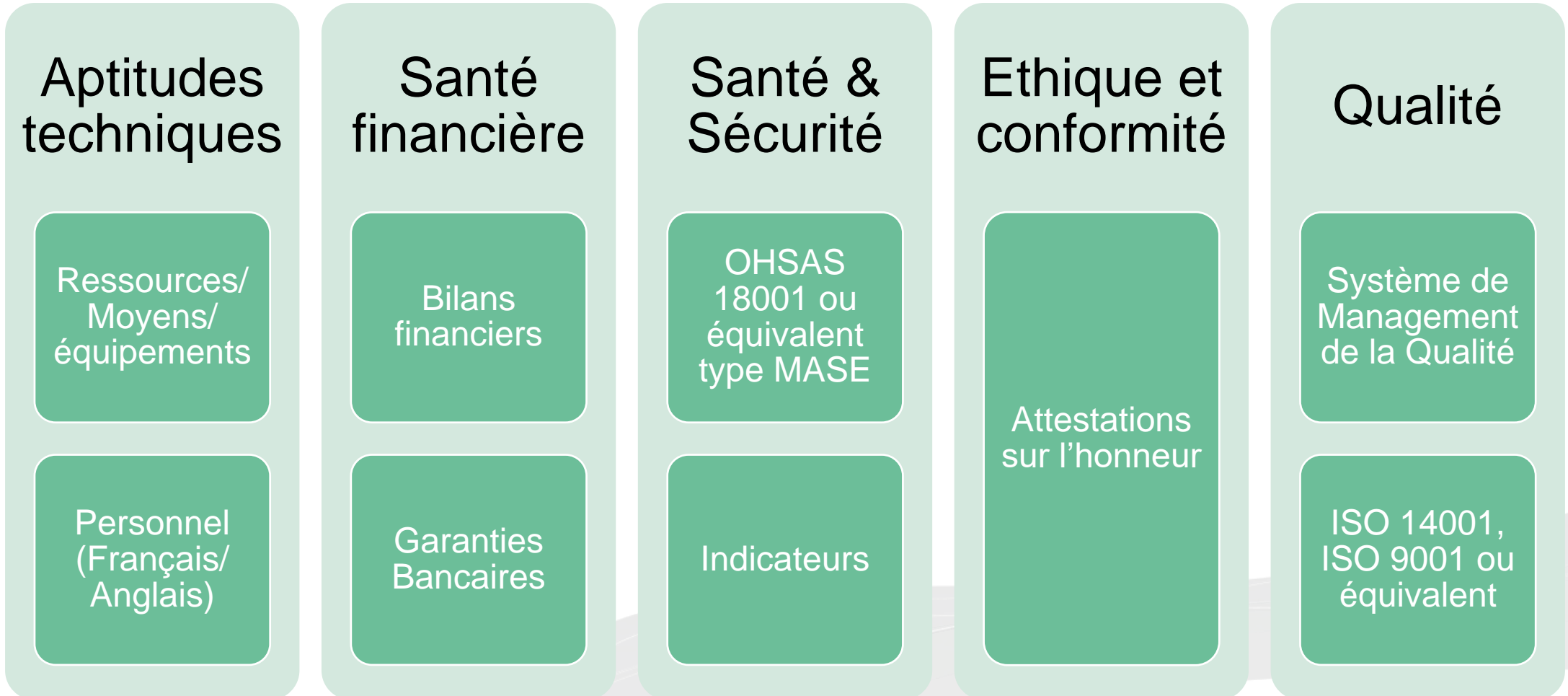
## Portail Achat Groupe EDF





# CONDITIONS DE PREQUALIFICATIONS

Modulées en fonction de la taille et du caractère critique ou non du marché (stratégie d'achats)



# CONSULTATIONS PASSEES

Utilisation de la plateforme CCI Business à 7 reprises depuis juin 2019  
=> 4 AMI ont vu une entreprise HDF lauréate du marché

## Environnement / Consent

- Prélèvement et analyse de sédiments et taxonomie benthique
- **Acoustique sous-marine et aérienne**
- **Pêches scientifiques**
- Suivi qualité de l'eau en mer
- **Inventaire mégafaune marine**
  - oiseaux: BIOTOPE
  - mammifères marins : BIOTOPE
  - chauves-souris: BIOTOPE
- **Etudes environnementales terrestres: RAINETTE**
- **Etude paysagère : BOCAGE**
- **Bilan Carbone : OUVERT**
- Etude socio-économique

## Développement

- **Études géophysiques : G-TEC France**
- Etudes météocéaniques
- Mesure du vent en mer

# CONSULTATIONS A VENIR pour le projet de DUNKERQUE

Liste indicative et non exhaustive

## Environnement / Consent

- Prélèvement et analyse de sédiment et taxonomie benthique
- Acoustique sous-marine
- Pêches scientifiques
- Suivi qualité de l'eau en mer
- Etudes environnementales pendant les opérations terrestres et marines
- Inventaire des oiseaux
- Inventaire des mammifères marins
- Inventaire des chauve-souris
- Autres prestations: séminaires, traiteur

## Développement

- Études géophysiques et UxO sous-marines 2023
- Etudes géotechniques sous-marines 2024
- ROV (robots sous-marins)
- Certification de Projet
- Coordination maritime
- Experts maritimes
- Client's rep
- Formations offshore
- Prévisions météorologiques

## Construction

- Eoliennes
- Fondations
- Câbles inter-éoliennes
- Base de construction / Maintenance
- Pontons
- Stockage / logistique portuaire
- Crew Transfer Vessel
- Guard Vessel
- Contrôles et inspection
- Client's rep
- MWS
- Fournitures et services généraux

# CONSEILS PRATIQUES POUR MAXIMISER VOS OPPORTUNITES

- Inscrivez-vous d'ores et déjà sur le portail Achats EDF, plateforme d'autoréférencement et de gestion des achats du Groupe EDF

<https://pha.edf.com>

- La majorité de nos consultations sont précédées d'un **AMI CCI Business** (Appel à Manifestation d'Intérêt) via une publication sur la plateforme CCI Business ENR. Inscrivez-vous sur la plateforme.

<https://ccibusiness.fr/enr>

- Contactez le référent CCI Business ENR pour vous faire connaître en local . La CCI travaille en prestation de services dans le cadre du sourcing local du projet d'EMD.
- N'hésitez pas non plus à vous faire connaître d'EMD en envoyant une présentation de votre société directement aux 3 contacts ci-après.
- Vous pouvez aussi nous contacter par mail ou téléphone pour échanger sur votre positionnement et les opportunités

Bienvenue sur le Portail Achats du Groupe EDF



# CONTACTS ENTREPRISES EMD / EDF Renouvelables

❖ **Yasmine YURDUSEV - Responsable Achats Eoliens Offshore**

[Yasmine.Yurdusev@edf-re.fr](mailto:Yasmine.Yurdusev@edf-re.fr) - +336 20 07 32 08

- Grands lots industriels Rangs 1 (Turbines, câbles,
- Design / études
- Campagnes géosciences en mer,
- appareils de mesures (Lidar, bouée, etc.), certification,
- base de construction & O&M, coordination maritime.



❖ **Yannick URI - Responsable Achats EMR France**

[Yannick.Uri@edf-re.fr](mailto:Yannick.Uri@edf-re.fr) - +336 01 46 24 30

- Prestations de conseil, contrôles et Inspection
- HSE, consent & environnement,
- CTV, Guard vessels, services généraux, télécommunications, stockage, pontons
- services généraux, télécommunications,...



❖ **Laurent SMAGGHE - Responsable des Relations Industrielles EMR**

[Laurent.Smagghe@edf-re.fr](mailto:Laurent.Smagghe@edf-re.fr) - +336 65 24 23 15





4

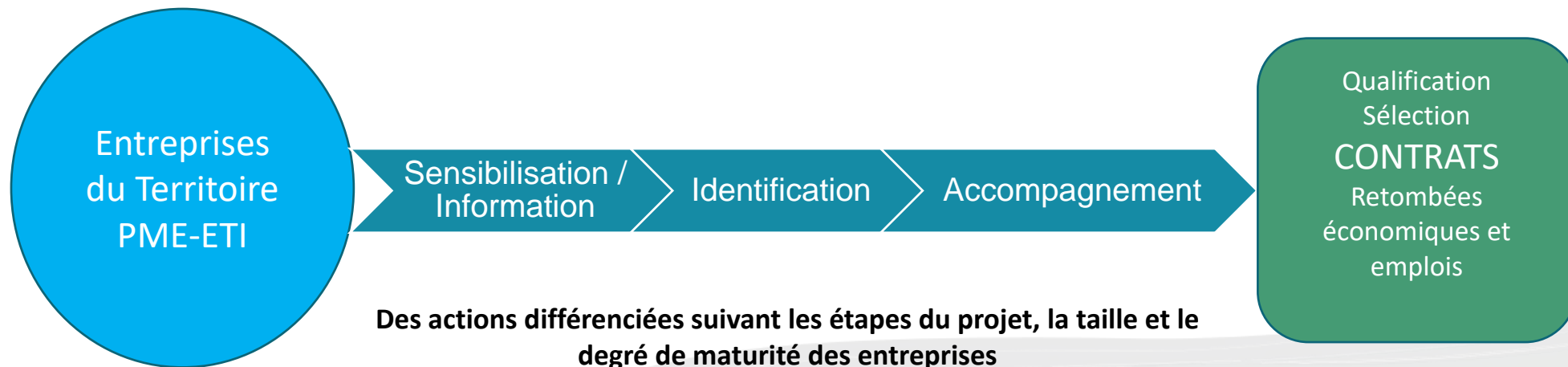
## DEMARCHE ET AMI CCI BUSINESS EnR

*Laurent SMAGGHE - Responsable Relations Industrielles EMR EDF R.*

*Eric MASSON - Référent CCI Business EnR*

# Rappel démarche d'accompagnement entreprises

- **Donner une visibilité sur notre projet :**
  - calendrier, marchés, prérequis, process achats, contacts
- **S'appuyer sur les acteurs du développement économique régional**
- **Accompagner** la montée en compétence des PME-ETI régionales
- **Favoriser** la constitution de groupements
- **Embarquer nos partenaires de rang 1** dans la démarche
- **Promouvoir des outils communs tels que CCI Business ENR**



# CCI BUSINESS EnR/EMR: une démarche nationale de référence entre donneurs d'ordres et preneurs d'ordres potentiels de la filière



A/ 1 outil numérique performant

B/ 1 animateur-expert opérationnel

C/ 1 réseau de relais loco-régionaux



Accueil > EnR

**Pages**

- Présentation >
- Les Parcs éoliens offshore du grand ouest >
- Donneurs d'ordre >
- Se regrouper >

 **EnR**

Les énergies marines renouvelables constituent un enjeu majeur pour l'Europe et la France qui bénéficient de conditions favorables à leur développement, notamment par des sites naturels riches en vents, vagues et courants ainsi que par un potentiel industriel performant et diversifié. Ces énergie ...

[Voir plus](#)

Membres (2061) Administrateurs (9)

## AMI MÉGAFaUNE MARINE DUNKERQUE

Voir Modifier Révisions Suivi Dupliquer Visiteurs Taxonomie

Par Eric MASSON - 10/07/2019 15h53



Dans le cadre du projet éolien en mer de Dunkerque, le Groupement Eoliennes en Mer de Dunkerque (EMD) recherche une société capable de réaliser l'état initial ainsi que l'évaluation des effets et impacts du futur parc éolien en mer sur les composantes mammifères marins, avifaune et chiroptères.

A ce titre, plusieurs méthodes d'acquisition de données sont prévues :

- Des campagnes en mer par avion pour les mammifères marins et l'avifaune ;
- Des campagnes en mer par bateau pour les mammifères marins et l'avifaune ;
- Des campagnes par radar à la côte pour l'avifaune ;
- Des campagnes acoustiques pour les chiroptères.

Ces campagnes permettront d'évaluer la fréquentation et la fonctionnalité de la zone d'implantation du parc éolien et sa zone d'influence par les oiseaux d'une part, par les mammifères marins d'autre part, et enfin par les chiroptères.

Elles devront permettre, en complément de la bibliographie, d'alimenter la rédaction :

- De l'état initial sur ces trois composantes ;
- De l'analyse des effets et impacts du parc éolien sur ces trois composantes.

Les réponses à cet AMI sont attendues avant le **24 juillet 2019 à 18h**.

Bien cordialement

Votre Equipe CCI Business EnR

[ACCÉDER À L'AMI](#)



## 1) Côté donneurs d'ordre : une démarche de sourcing, PAS une démarche d'achat

- les publications sont des AMI (RFI) rédigés en français, parfois en anglais
- les AMI/RFI sont des consultations du marché du côté offre, pas des appels d'offres
- Ils visent à réaliser une première sélection parmi les répondants
- Ils sont géographiquement ouverts
- chaque AMI définit ses règles : objet, planning, enjeux, etc...
- les AMI s'articulent souvent pour EDF R (et EMD) avec des demandes de cotations (RFQ) à l'issue de la période AMI/RFI

### la partie RFQ :

- est réalisée HORS plate-forme CCI Business EnR
- sur boites mail acheteurs ou sur portail achats qui nécessite une inscription sur celui-ci
- commence avec la signature d'un accord de confidentialité (NDA)
- débouche sur une offre engageante des répondants
- a pour objet d'attribuer un marché

## 2) Côté preneurs d'ordres : une occasion privilégiée de se faire connaître

- très accessible et gratuite
- une démarche complémentaire aux B2B, forums, à la prospection directe etc...

### POINT D'ATTENTION

- publication non exhaustive des besoins  
toutes les opportunités d'affaires des DO ne sont pas publiées  
tous les DO ne publient pas (encore !)
- des calendriers de réponse souvent courts, ce qui nécessite une veille attentive (cf récapitulatif hebdomadaire du vendredi)



5

**TEMOIGNAGE D'UNE SOCIETE LOCO-REGIONALE  
LAUREATE D'UNE RFI / RFQ : BIOTOPE (Rinxent)**

*Arnaud GOVAERE - Directeur Nord-Ouest & Directeur Mer Biotope*





6

# Actualités et perspectives 2022

*Eric MASSON - Référent CCI Business EnR*

# Actualités et évolutions de CCI Business



Déclinaison CCI  
Business ENR national  
sur espace régional



Accueil > EnR > Consultation

Communautés ▾ Offre de services En savoir plus

Rechercher

Pages

- Présentation >
- Les projets éoliens offshore français >
- Donneurs d'ordre >
- Se regrouper >
- Cartographie >

Contenus

Fil d'actualité



Retour

 **RTE - Etude d'impact et expertises écologiques pour la reconstruction du poste de Warande**

J - 12  
Deadline : 31 janvier 2022  
Date de publication : 10 janvier 2022

## Canal Seine-Nord Europe : comment se positionner en tant qu'entreprise régionale ?

ACTUALITÉ ÉCONOMIQUE

Publié le 03 janvier 2022

Après avoir décroché plusieurs marchés dans le domaine des énergies renouvelables grâce à l'accompagnement CCI Business ENR (Énergies renouvelables), l'entreprise Maguin, fournisseur d'équipements et de technologies, est prête à se positionner désormais sur les appels d'offres du chantier du Canal Seine-Nord Europe.

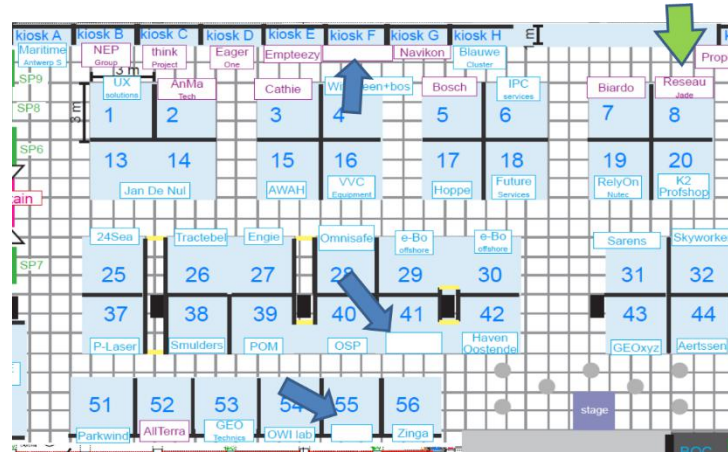


*'Avant notre inscription sur la communauté Canal Seine-Nord Europe de CCI business, cet immense chantier aurait pu nous apparaître comme très opaque' admet Stéphane Bonnardin, Directeur général adjoint. 'En nous connectant à la plate-forme et donc à son réseau, nous avons pu discuter avec certaines personnes clés, notamment à propos du déroulement du planning, et nous sommes désormais assurés de recevoir une notification à chaque nouvel appel d'offres publié.'*

# Les principaux événements EMR au 1<sup>er</sup> semestre 2022

## Belgian Offshore DAYS 2022

23 – 24 Mars 2022  
Ostende



Il est encore temps  
de louer un espace exposant



*Last but not least, les webinaires thématiques EMD destinés aux entreprises vont continuer au rythme de 2 à 3 réunions / an*

**Prochain webinaire mi-2022:  
Thème HSE**



7

## Questions & réponses



8

## MOT DE CONCLUSION

*Laurent MAZOUNI - Communauté urbaine de Dunkerque*





# Projet de parc éolien en mer au large de Dunkerque

Webinaire entreprises EMD

Focus Sourcing - Achats

25 Janvier 2022 de 17h00 à 18h00